

Copyright Svenskt Geoenergi Centrum. Materialet får ej användas utan tillstånd från Svenskt Geoenergi Centrum

# Geoenergi i världen 2015

2015-10-06

Signhild Gehlin  
Svenskt Geoenergi Centrum



Copyright Svenskt Geoenergi Centrum. Materialet får ej användas utan tillstånd från Svenskt Geoenergi Centrum

## 2015 – händelserikt geoenergiår



# WORLD GEOTHERMAL CONGRESS

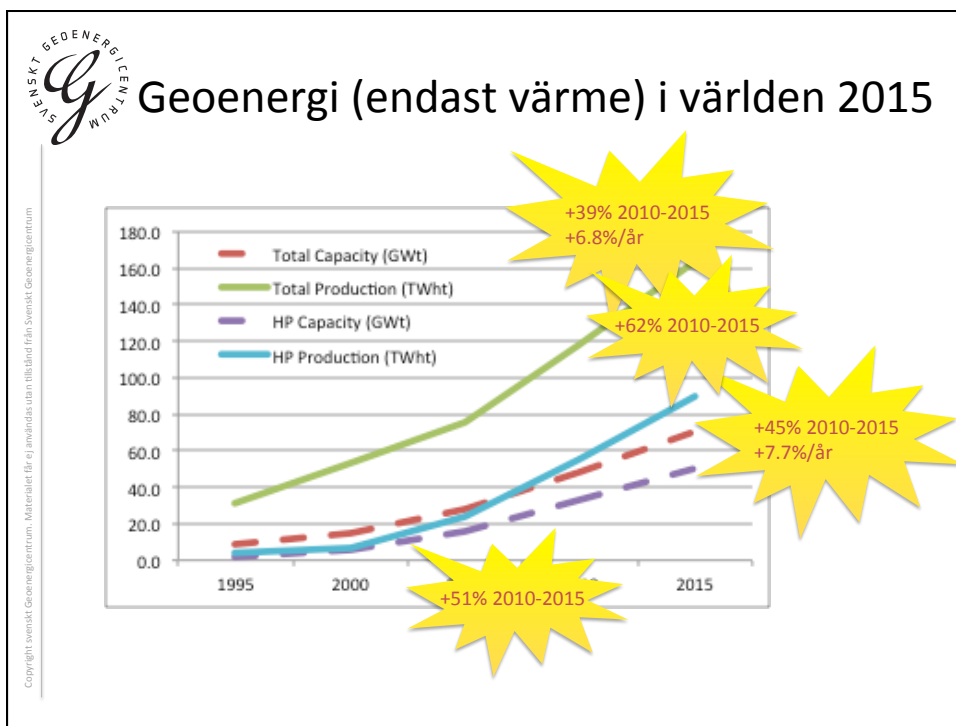
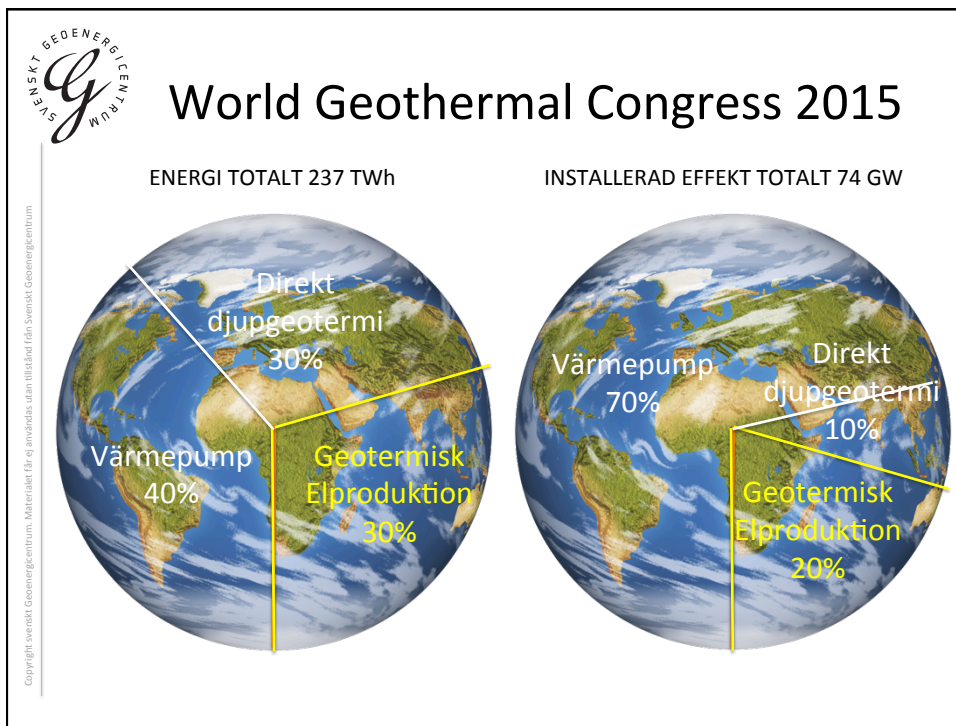
**19–24 April 2015 Australia – New Zealand**

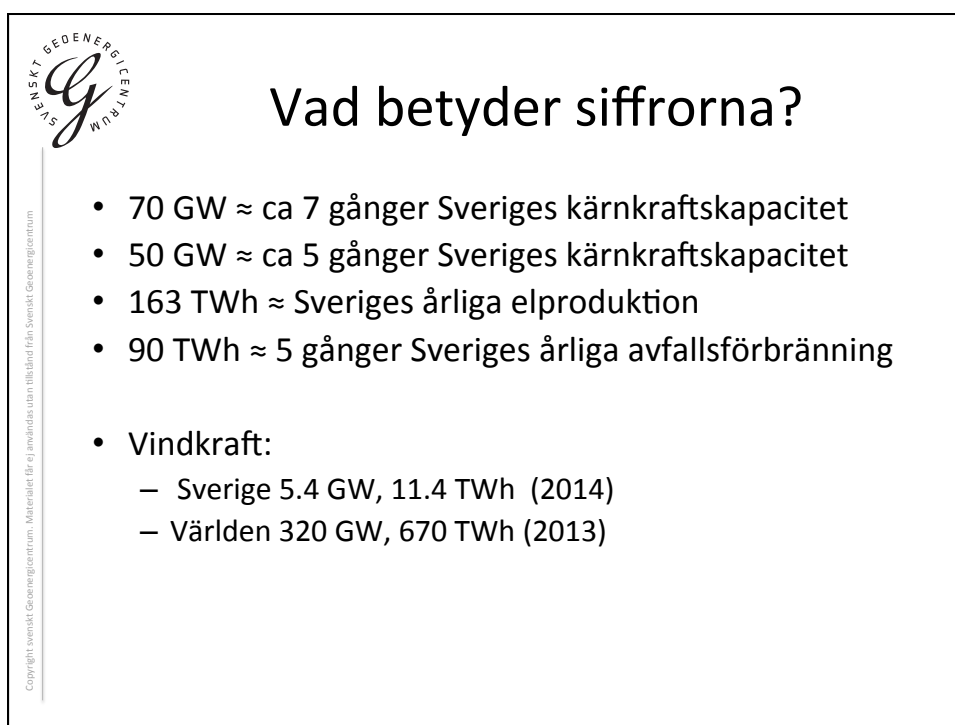
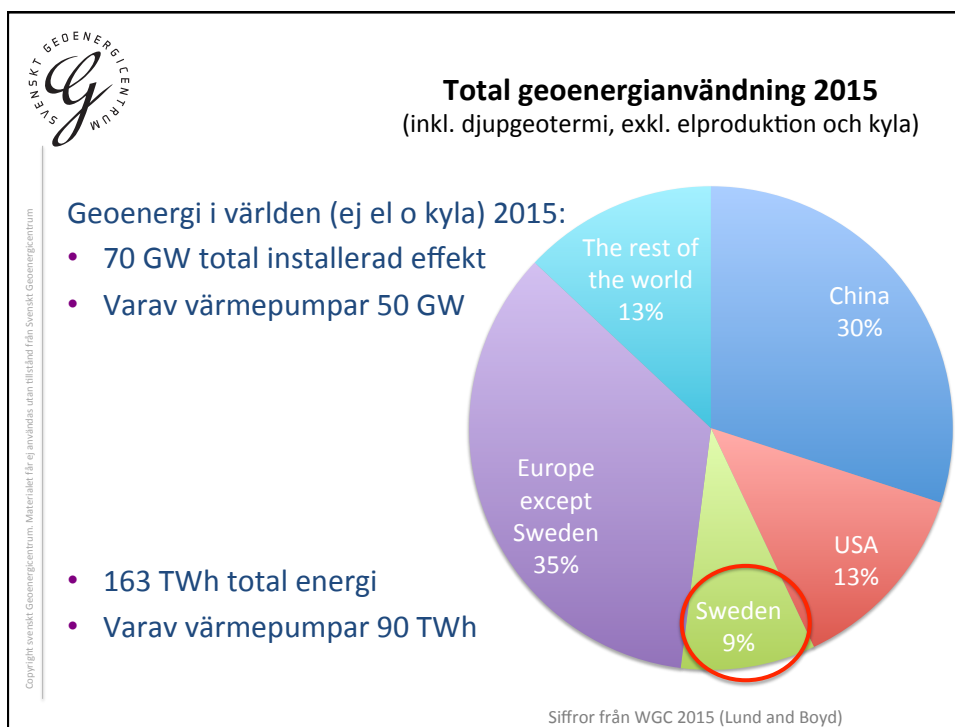


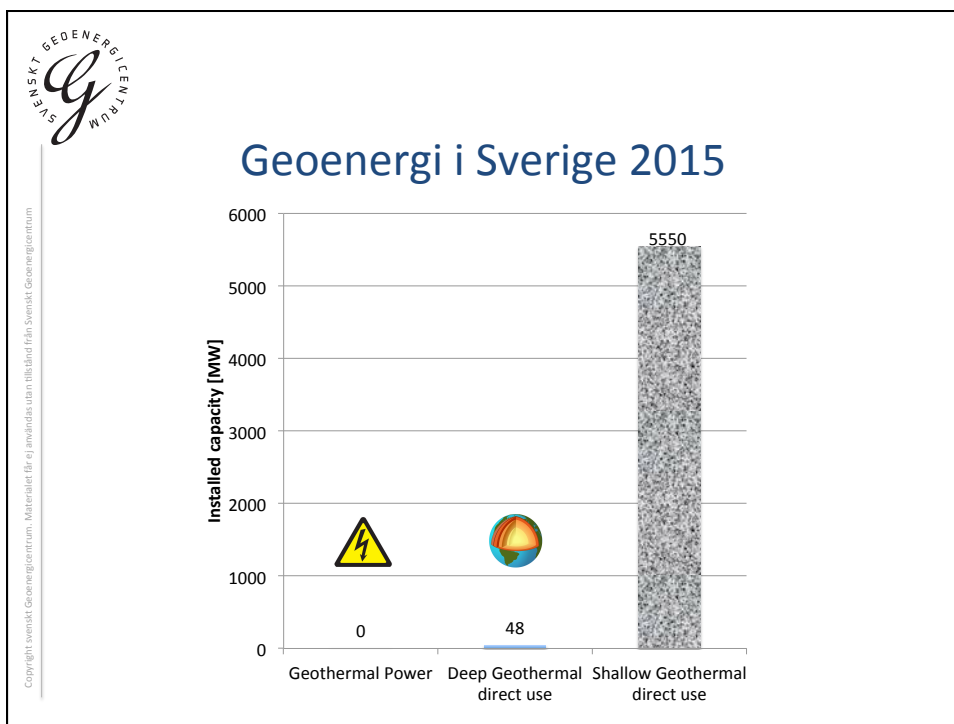
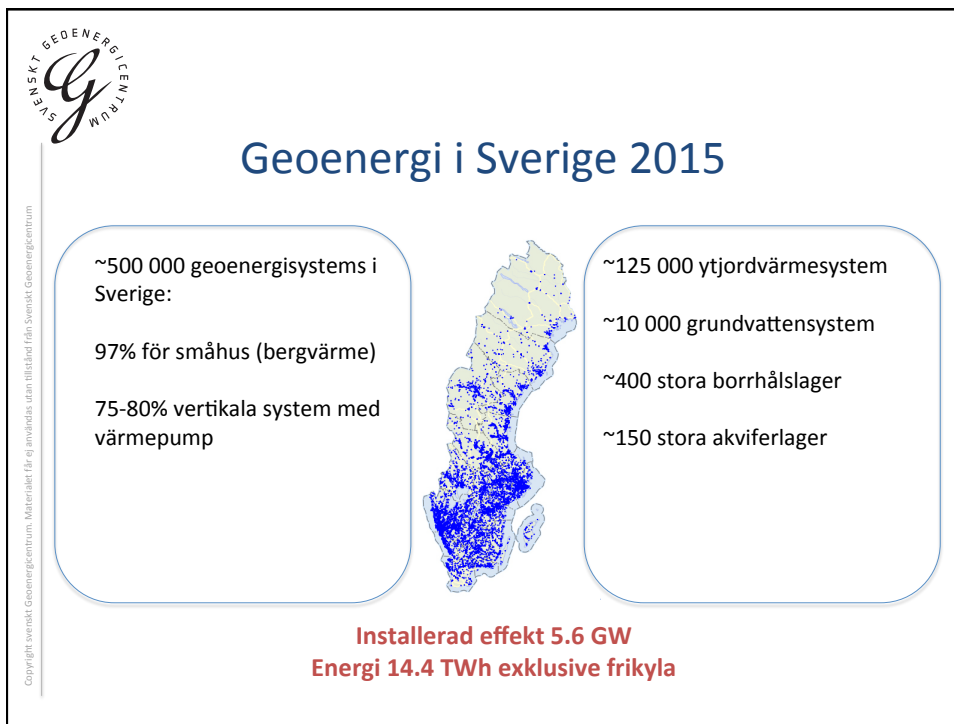
**IEA ECES Greenstock 2015**

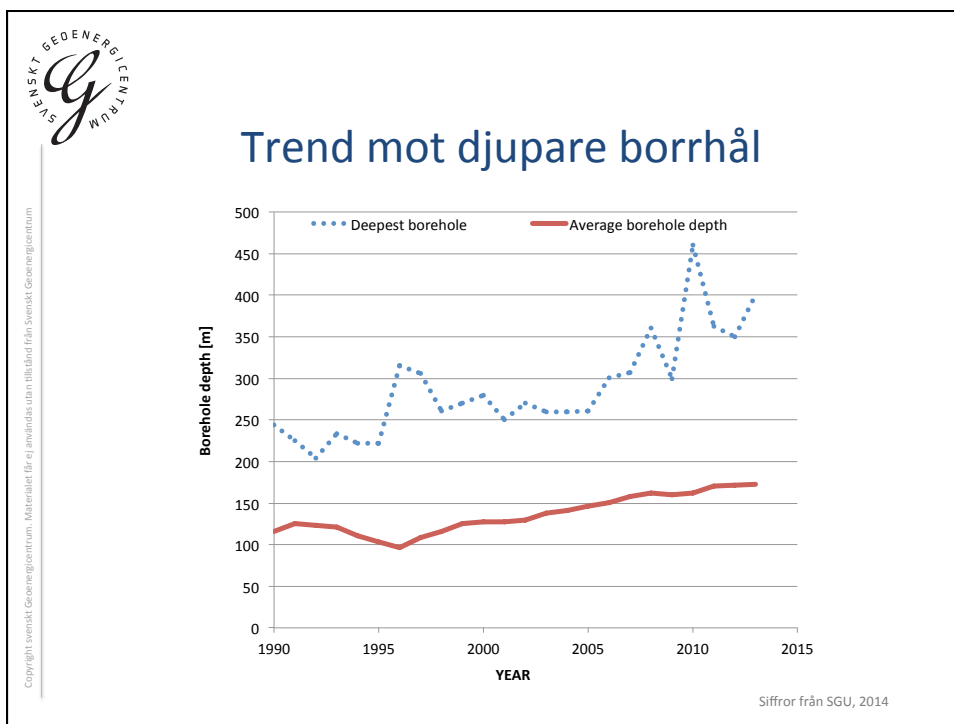
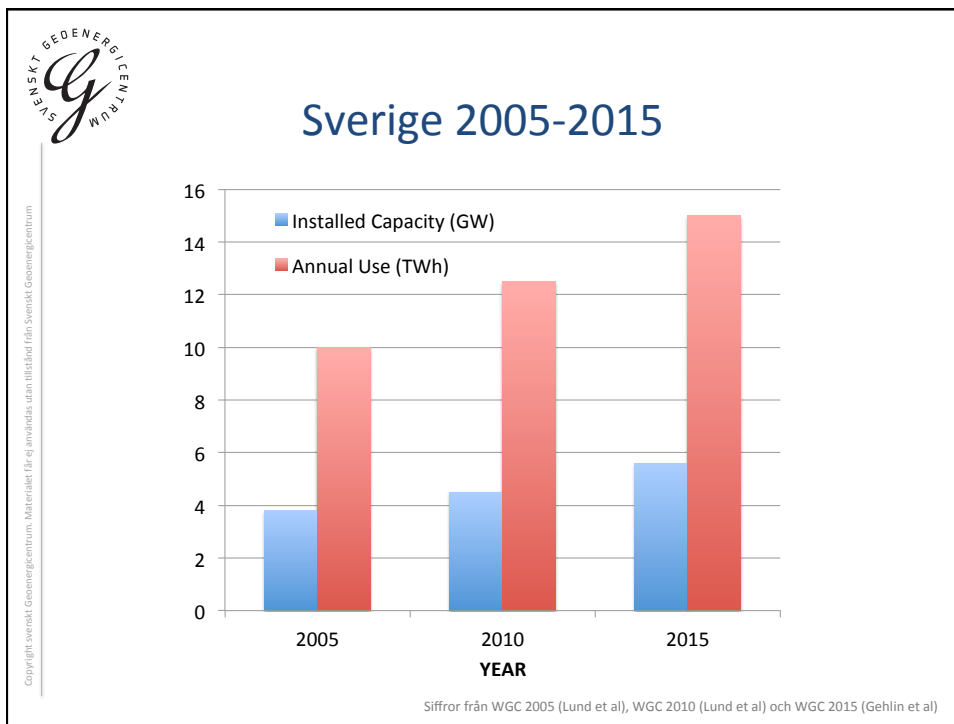
May 19 2015 to May 21 2015  
Beijing, China

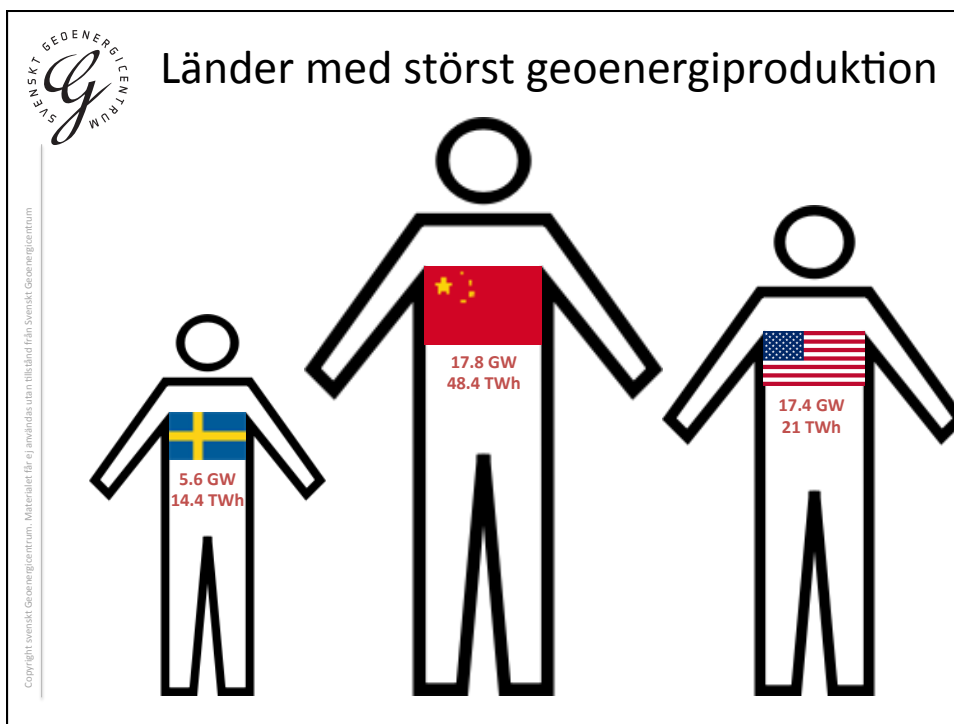


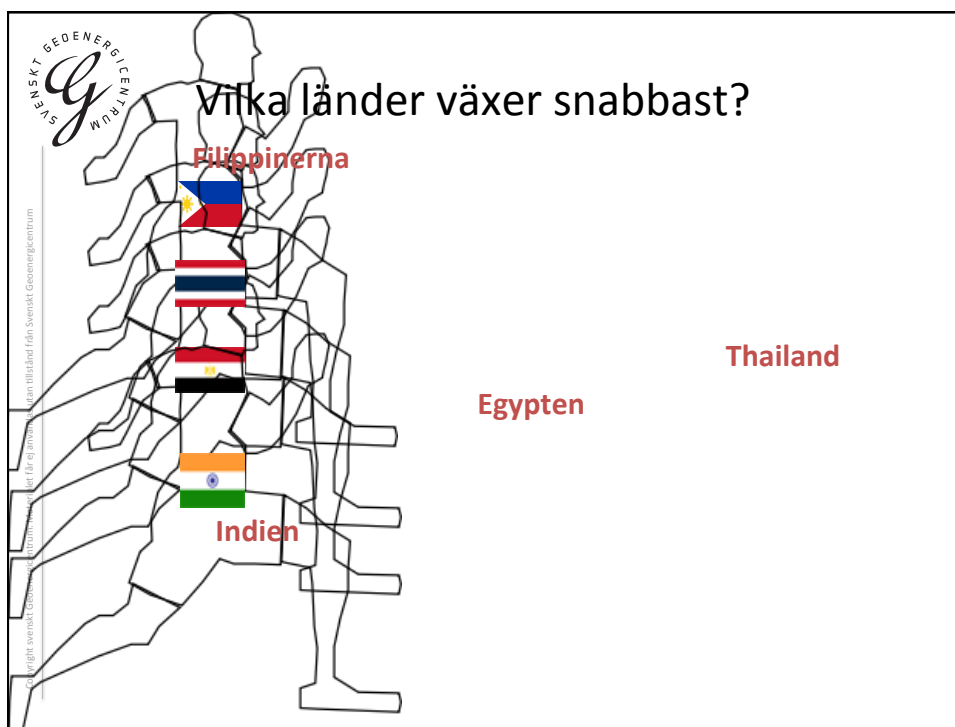












**SVENSKT GÖDENÄRIGENTRUM**

## Europa: Störst

**Akershus, 2008**  
228 borrhål á 200 m

**Karlstad, 2015**  
203 borrhål á 240-250 m

**ELI, Bukarest, Rumänien: 2015**  
1080 x 125 m

Copyright: svenskt Geoenenergicentrum. Materialet får ej användas utan tillstånd från Svenskt Geoenenergicentrum

**SVENSKT GÖDENÄRIGENTRUM**

## Norden

**Akershus, 2008**  
228 borrhål á 200 m

**Braedstrup, 2012**  
48 x 45 m

**Karlstad, 2015**  
203 borrhål á 240-250 m

**Sibbo, 2012**  
150 borrhål á 300 m

Copyright: svenskt Geoenenergicentrum. Materialet får ej användas utan tillstånd från Svenskt Geoenenergicentrum



**SVENSKT GEENERGICENTRUM**  
*Gy*

**Störst**



Copyright svenskt Geenergicentrum. Materialet får ej användas utan tillstånd från Svenskt Geenergicentrum

**IKDC, Lund**  
203 x 240-250 m  
Borrrat 48 240 m



**Ljuskärrsberget**  
159 x 230 m  
Borrrat 48 240 m



**Karlstad Campus**  
203 x 240-250 m  
Borrrat 48 240 m



**SVENSKT GEENERGICENTRUM**  
*Gy*

**Ny gren 2015: Högsta anläggning**



Copyright svenskt Geenergicentrum. Materialet får ej användas utan tillstånd från Svenskt Geenergicentrum

**Lotte World Tower**  
Seoul, Sydkorea  
2016  
555 m  
123 våningar ovan mark  
6 våningar under mark

720 borrhål  
200 m  
+ flodvärme/kyla



## Övrigt från WGC 2015 & Greenstock 2015

- Kinesiska exempel på NNE-hus och storskaliga geoenergianläggningar
- Svensk akviferlagerstudie
- Slutrapport för högtemplagret i Emmaboda
- Solvärmelager i Danmark och Tyskland
- Djupa borrhål med koaxialvärmväxlare

Copyright Svenska Geoenenergicentrum. Materialet får ej användas utan tillstånd från Svenska Geoenenergicentrum



## Att se fram emot

- EffsysExpands projekt
- IEA ECES Annex 27 – kvalitetskontroll
- Ny bok om GSHP
- European Geothermal Congress 2016
- WGC2020 – Island
- Nästa stock-konferens (2018) i Adana, Turkiet

Copyright Svenska Geoenenergicentrum. Materialet får ej användas utan tillstånd från Svenska Geoenenergicentrum

